

Meniuri si coduri de erori HEAT-ONE



Energia cumulata in kWh, indicata cu o zecimala

Test afisaj – verifica integritatea segmentelor afisajului

Data la care s-a realizat ultima inregistrare a energiei cumulate

Valoarea energiei cumulate la data specificata mai sus

Indicator ce specifica noua inregistrare periodica a energiei, daca aceasta data este diferita de cea specificata mai sus.

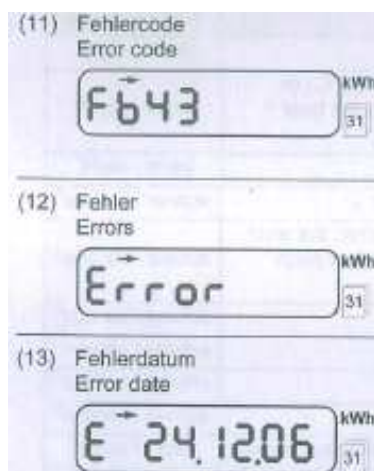
Cifra de control – utila pentru verificarea ulterioara a valorilor inregistrate

Temperatura pe tur [°C]

Temperatura pe retur [°C]

Diferenta de temperatura tur-retur [°C]

Debitul instantaneu [m³/h]



Cod eroare (consultati tabelul de mai jos)

Eroare echipament – inlocuire contor

Data la care s-a produs eroarea echipamentului, care necesita inlocuirea acestuia



Sagetile indica sensul de curgere al agentului termic prin contor

Tabelul semnificatiei erorilor

Cod	Semnificatie	Clasa
0	Debit negativ (sens de curgere invers)	Usoara
1	Temperatura prea ridicata (>180°C)	Usoara
2	Timp de operare expirat	Usoara
3	Eroare hardware (memorii RAM sau ROM)	Grava
4	Eroare de inregistrare (data erorii indica momentul in care contorul nu a mai inregistrat valori de energie)	Grava
6	Senzor de temperatura tur intrerupt	Grava
7	Senzor de temperatura tur scurtcircuitat	Grava
8	Senzor de temperatura retur intrerupt	Grava
9	Senzor de temperatura retur scurtcircuitat	Grava
B	Comunicatia prin portul IrDa depasita	Usoara
D	Debit prea mare	Usoara
E	Baterie aproape de epuizare	Usoara
F	Unitatea de calcul nu se initializeaza	Grava